



構造基準適合型 焼却炉

総合製品案内

Clean Incinerate System



焼却炉の構造に関するすべての法規制に適合しています。万一、行政からの指導があった場合、当社が責任を負います。

届出不要

構造基準適合型焼却炉

総合製品案内

Clean Incinerate System

レギュラーモデルから プレミアムモデルまでの 多彩なラインナップ

DAITOの燃焼技術は、数々の焼却炉を世に送り出し、

広く社会の環境整備に貢献してきました。

この燃焼技術により、お客様のゴミの

質・量・立地条件に合わせ

スタンダードモデルからプレミアムモデルまで

多彩な機種をラインナップしています。

目次

廃プラ対応	ISRII モデル NEWP2
	ISR モデル.....P3
	ISZ モデル NEWP3
	LSR モデル NEWP4
	LSZ モデル.....P4
	LSII モデル.....P4
	SPR モデル.....P5
	SPZ モデル.....P5
	SPII モデル.....P5
	MDZ モデル.....P6
MDPII モデル.....P6	
MDP モデル.....P6	

紙くず・木くず用	ISG モデル.....P7
	AGX・AGZIII モデル.....P7
	AGZR モデル.....P7
	AG モデル.....P7
	LSZ モデル NEWP8
	LSII モデル NEWP8
	SPZ モデル.....P8
	SPII モデル.....P8

乾湿両用	YGR モデル.....P9
	YSP モデル.....P9
	YPII モデル.....P9

資料	税制優遇適用可能.....P10
	5つの装備で、廃掃法完全適合.....P10
	規制のポイント.....P10

上記以外にも、お客様に合う焼却炉を取りそろえていますので
お気軽にご相談ください。

NEW MODEL

廃プラ対応



ISRII MODEL **NEW**

大型投入口・高性能タイプ

特長

- **燃焼と集じんのバランスを最適化**
サイクロン内部形状の見直しにより、燃焼と集じんのバランスを最適化しました。
- **新型 屋外防水制御盤**
新型の屋外防水制御盤で視認性がアップしました。
- **大型投入口タイプ**
大きな投入口で大きな廃プラを投入できます。
- **高い焼却効率**
ロストル装備で高い焼却効率を維持します。
- **長時間安定燃焼**
水冷式で長時間の安定燃焼が可能です。

税制優遇
適用可能
→P.10参照



ISRII-500J



仕様

	ISRII-500J
焼却能力(kg/h)	29(12)
火床面積(m ²)	0.49
一次燃焼室容積(m ³)	0.47

※焼却能力は、紙くず・木くずの発熱量16.7MJ(4,000kcal)/kg、()内の数字は、廃プラスチック類の発熱量41.9MJ(10,000kcal)/kgをもとに算出しています。
※条例により、一部届出が必要な自治体もあります。 ※製品改良のため仕様を変更することがあります。

さまざまな業界で活躍しています



溶接スプール



エアフィルタ



オートバイ部品



ゴムシート



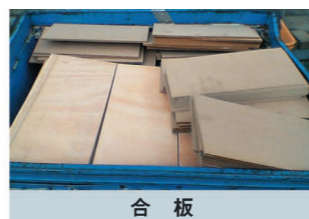
フレコンバック



カラーコーン



発泡スチロール



合板



梱包くず



パフ



繊維くず



御札・お守り

廃プラ対応

水冷式 

ISR MODEL

大型投入口・高性能タイプ

税制優遇
適用可能
→P.10参照

特長

- **大型投入口タイプ**
大きな投入口で大きな廃プラを投入可能です。
- **高い燃焼効率**
ロストル装備で高い燃焼効率を維持します。
- **長時間安定燃焼**
水冷式で長時間の安定燃焼が可能です。
- **高い消煙・集じん能力**
サイクロン集じんにより
高い消煙・集じん能力を発揮します。



ISR-500J

仕様

	ISR-500J
焼却能力 (kg/h)	29 (12)
火床面積 (㎡)	0.49
一次燃焼室容積 (㎡)	0.47

廃プラ対応

耐火材式 

LSR MODEL

NEW
大型投入口・高性能タイプ

税制優遇
適用可能
→P.10参照

特長

- **新開発Wカットサイクロンで
消煙・集じん能力アップ**
Wカットサイクロンにより、最上級の消煙と
集じん能力を実現しました。
- **新方式ホットエアとロストル装備で
燃焼能力アップ**
燃焼用空気を温める事と専用ロストル装備で、
更なる燃焼効率を実現しました。
- **大型投入口で作業効率アップ**
大きな投入口で大きな焼却物を投入できます。



LSR-500J

仕様

	LSR-500J
焼却能力 (kg/h)	29 (12)
火床面積 (㎡)	0.49
一次燃焼室容積 (ℓ)	470

廃プラ対応

水冷式 

ISZ MODEL

NEW
大型投入口・高性能タイプ

税制優遇
適用可能
→P.10参照

特長

- **高速ジェット燃焼**
燃焼用エアのバランスを最適化しました。
- **ハイレベルな消煙・集じん能力**
サイクロン集じん室により
消煙・集じん能力が大幅に向上しました。
- **長時間安定燃焼**
水冷式により、安定燃焼と
長時間連続運転を可能にしました。
- **大きなゴミをらくらく投入**
全面開放扉と大容量燃焼室で大きなゴミを
らくらく投入できます。



ISZ-400J

仕様

	ISZ-400J
焼却能力 (kg/h)	29 (12)
火床面積 (㎡)	0.37
一次燃焼室容積 (㎡)	0.47

廃プラ対応

耐火材式 

LSZ MODEL

大型投入口・高性能タイプ

税制優遇
適用可能
→P.10参照

特長

- **新開発Wカットサイクロン搭載で
消煙・集じん効率アップ**
Wカットサイクロンにより、最上級の
消煙と集じん効果を実現しました。
- **新方式ホットエアで
燃焼効率アップ**
燃焼用空気を温める事により、今まで以上
の高い燃焼効率を実現しました。
- **大型投入口で使いやすさバツグン**
大きな投入口で大きな焼却物を
投入できます。



LSZ-400J

仕様

	LSZ-400J
焼却能力 (kg/h)	29 (12)
火床面積 (㎡)	0.40
一次燃焼室容積 (ℓ)	470

耐火材式 

LSII MODEL

高性能タイプ

税制優遇
適用可能
→P.10参照

特長

- **新開発Wカットサイクロン搭載で
消煙・集じん効率アップ**
Wカットサイクロンにより、最上級の
消煙と集じん効果を実現しました。
- **新方式ホットエアで
燃焼効率アップ**
燃焼用空気を温める事により、今まで以
上の高い燃焼効率を実現しました。
- **強力な旋回燃焼で焼却力アップ**
強い旋回により、今まで以上の焼却力を
実現しました。



LSII-400J

仕様

	LSII-400J
焼却能力 (kg/h)	29 (12)
火床面積 (㎡)	0.40
一次燃焼室容積 (ℓ)	470

※焼却能力は、紙くず・木くずの発熱量16.7MJ(4,000kcal)/kg、()内の数字は、廃プラスチック類の発熱量41.9MJ(10,000kcal)/kgをもとに算出しています。
※条例により、一部届出が必要な自治体もあります。 ※製品改良のため仕様を変更することがあります。

※焼却能力は、紙くず・木くずの発熱量16.7MJ(4,000kcal)/kg、()内の数字は、廃プラスチック類の発熱量41.9MJ(10,000kcal)/kgをもとに算出しています。
※条例により、一部届出が必要な自治体もあります。 ※製品改良のため仕様を変更することがあります。

廃プラ対応

耐火材式



SPR MODEL

大型投入口・高性能タイプ

税制優遇
適用可能
→P.10参照

■特長

- **大型投入口タイプ**
大きな投入口で大きな廃プラを投入可能です。
- **高い燃焼効率**
ロストル装備で高い燃焼効率を維持します。
- **高い消煙・集じん能力**
Wカット集じん室で高い消煙・集じん能力を発揮します。



SPR-500J

■仕様

	SPR-500J
焼却能力(kg/h)	29(12)
火床面積(m ²)	0.49
一次燃焼室容積(m ³)	0.47

廃プラ対応

耐火材式



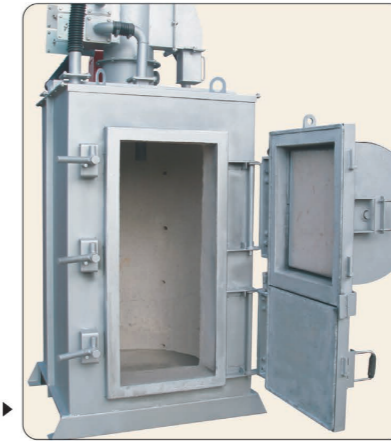
MDZ MODEL

大型投入口・強力消煙タイプ

税制優遇
適用可能
→P.10参照

■特長

- **投入作業が簡単**
全面開放扉の採用で大きなゴミもラクラク投入可能
- **消煙・集じん能力を大幅にアップ**
Wカット集じん室の改良により、消煙・集じん能力が大幅にアップ
- **耐久性アップ**
耐熱アルマ加工により、従来品に比べ大幅に耐久性アップ



扉開放時



MDZ-400J

■仕様

	MDZ-200J	MDZ-400J
焼却能力(kg/h)	18(7)	29(12)
火床面積(m ²)	0.29	0.40
一次燃焼室容積(m ³)	280	470

廃プラ対応

耐火材式



SPZ MODEL

大型投入口・高性能タイプ

税制優遇
適用可能
→P.10参照

■特長

- **投入作業が簡単**
全面開放扉の採用で大きなゴミも楽に投入
- **最適な燃焼を実現**
燃焼用エアのバランスを見直すことで、最適な燃焼を実現
- **消煙・集じん能力が向上**
新設計のWカット集じん室により、消煙・集じん能力が向上
- **耐久性のアップ**
銅板の厚さ、耐火材壁の厚さを厚くすることで、耐久性をアップ
- **本体の強度アップ**
脚部や扉ヒンジ部への補強鋼材を用いることで強度アップ
- **投入扉と本体との隙間から出る未燃焼ガスを大幅にカット**
新型の投入扉の採用で、本体との隙間から出る未燃焼ガスを大幅にカット
- **タイマー標準装備**
タイマーにより、焼却後の冷却運転を行うことで、バーナー等の機器を保護
- **温度調節機能標準装備**
炉内の温度を計測し、バーナーのON-OFFをすることで、温度管理を省力化



SPZ-400J

	SPZ-200J	SPZ-400J
焼却能力(kg/h)	18(7)	29(12)
火床面積(m ²)	0.29	0.40
一次燃焼室容積(m ³)	290	470

耐火材式



SPII MODEL

高性能タイプ

税制優遇
適用可能
→P.10参照

■特長

- **最適な燃焼を実現**
燃焼用エアのバランスを見直すことで、最適な燃焼を実現
- **消煙とばいじんの飛散を削減**
Wカット集じん室の採用により、消煙とばいじんの飛散を更に削減
- **耐久性のアップ**
銅板の厚さ、耐火材壁の厚さを厚くすることで、耐久性をアップ
- **本体の強度アップ**
脚部や扉ヒンジ部への補強鋼材を用いることで強度アップ
- **投入扉と本体との隙間から出る未燃焼ガスを大幅にカット**
新型の投入扉の採用で、本体との隙間から出る未燃焼ガスを大幅にカット
- **タイマー標準装備**
タイマーにより、焼却後の冷却運転を行うことで、バーナー等の機器を保護
- **温度調節機能標準装備**
炉内の温度を計測し、バーナーのON-OFFをすることで、温度管理を省力化



SPII-400J

	SPII-200J	SPII-400J
焼却能力(kg/h)	18(7)	29(12)
火床面積(m ²)	0.29	0.40
一次燃焼室容積(m ³)	290	470

廃プラ対応

耐火材式



MDPII MODEL

消煙タイプ

■特長

- **良好な燃焼状態を維持**
対応能力が大幅にアップ。従来よりもたくさんゴミが投入可能。追加投入の回数が減らせます。
- **消煙・集じん能力が更にアップ**
Wカット集じん室の容積を拡大。消煙・脱臭・集じん能力を更に高めました。
- **完全灰化**
エア供給により高い効率で燃やし切るため、燃え残りが少なく灰が少なくなります。



MDPII-200J

	MDPII-100J	MDPII-200J	MDPII-400J
焼却能力(kg/h)	14(5)	18(7)	29(12)
火床面積(m ²)	0.23	0.29	0.40
一次燃焼室容積(m ³)	220	280	470

耐火材式



MDP MODEL

標準タイプ

■特長

- **廃プラスチック類の焼却に最適**
プラスチック、ビニール、油ウエスなどの、煙が出やすいゴミの焼却に最適です。
- **旋回燃焼による完全燃焼**
エアノズルで炉内にバランスよく空気を供給することにより、旋回燃焼を起こし完全燃焼します。
- **高い消煙・集じん能力**
バーナーとWカット集じん方式で、高い消煙・集じん能力を発揮します。



MDP-400J

	MDP-100J	MDP-200J	MDP-400J
焼却能力(kg/h)	14(5)	18(7)	29(12)
火床面積(m ²)	0.23	0.29	0.40
一次燃焼室容積(m ³)	220	280	470

※焼却能力は、紙くず・木くずの発熱量16.7MJ(4,000kcal)/kg、()内の数字は、廃プラスチック類の発熱量41.9MJ(10,000kcal)/kgをもとに算出しています。
※条例により、一部届出が必要な自治体もあります。 ※製品改良のため仕様を変更することがあります。

※焼却能力は、紙くず・木くずの発熱量16.7MJ(4,000kcal)/kg、()内の数字は、廃プラスチック類の発熱量41.9MJ(10,000kcal)/kgをもとに算出しています。
※条例により、一部届出が必要な自治体もあります。 ※製品改良のため仕様を変更することがあります。

紙くず・木くず

水冷式 Japan

税制優遇
適用可能
▶P.10参照

ISG MODEL

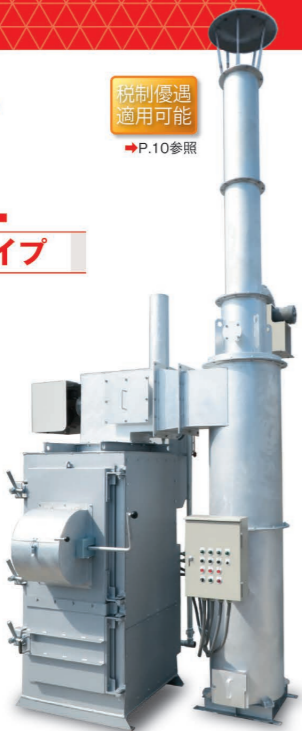
大型投入口・高性能タイプ

■特長

- **高速ジェット燃焼**
燃焼用エアのバランスを最適にすることで1ランク上の燃焼を実現しました。
- **ハイレベルな消煙・集じん能力**
新型サイクロン集じん室により消煙・集じん能力が大幅に向上しました。
- **長時間安定燃焼**
水冷式により、安定燃焼と長時間連続運転を可能にしました。
- **大きなゴミをらくらく投入**
全面開放扉と大容量燃焼室で大きなゴミをらくらく投入できます。
- **耐久性アップ**
炉内の板厚を厚くすることでサビ等による腐食への耐久性をアップしました。

■仕様

	ISG-600J	ISG-400J
焼却能力 (kg/h)	49	20
火床面積 (㎡)	0.49	0.37
一次燃焼室容積 (㎡)	0.79	0.47



ISG-600J

耐火レンガ式 Japan

税制優遇
適用可能
▶P.10参照

AGX MODEL AGZ MODEL

大型投入口・高性能タイプ

■特長

- **ハイレベルな高速燃焼の実現**
燃焼エアのアップにより、ハイレベルな高速安定燃焼を実現しました。
- **消煙・集じん能力の大幅アップ**
サイクロン集じん室の容積を大きくすることで、消煙・集じん能力を大幅にアップしました。
- **大きなゴミをらくらく投入**
更に強化した全面開放扉により、大きなゴミをらくらく投入できます。

■仕様

	AGX-900J※	AGZⅢ-900J
焼却能力 (kg/h)	49	49
火床面積 (㎡)	0.49	0.49
一次燃焼室容積 (㎡)	0.78	0.78

※安全装置:水スプレー装備



AGZⅢ-900J

紙くず・木くず

耐火材式 Japan

税制優遇
適用可能
▶P.10参照

LSZ MODEL NEW

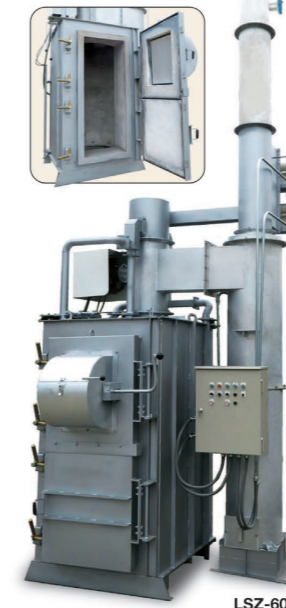
大型投入口・高性能タイプ

■特長

- **新開発Wカットサイクロンで消煙・集じん効率アップ**
Wカットサイクロンにより、最上級の消煙と集じん効果を実現しました。
- **新方式ホットエアで燃焼効率アップ**
燃焼用空気を温める事により、今まで以上の高い燃焼効率を実現しました。
- **大型投入口で使いやすさバツガン**
大きな投入口で大きな焼却物を投入できます。

■仕様

	LSZ-600J
焼却能力 (kg/h)	49
火床面積 (㎡)	0.49
一次燃焼室容積 (ℓ)	790



LSZ-600J

耐火材式 Japan

税制優遇
適用可能
▶P.10参照

LSⅡ MODEL NEW

高性能タイプ

■特長

- **新開発Wカットサイクロンで消煙・集じん効率アップ**
Wカットサイクロンにより、最上級の消煙と集じん効果を実現しました。
- **新方式ホットエアで燃焼効率アップ**
燃焼用空気を温める事により、今まで以上の高い燃焼効率を実現しました。

■仕様

	LSⅡ-600J
焼却能力 (kg/h)	49
火床面積 (㎡)	0.49
一次燃焼室容積 (ℓ)	790



LSⅡ-600J

紙くず・木くず

耐火レンガ式 Japan

税制優遇
適用可能
▶P.10参照

AGZR MODEL

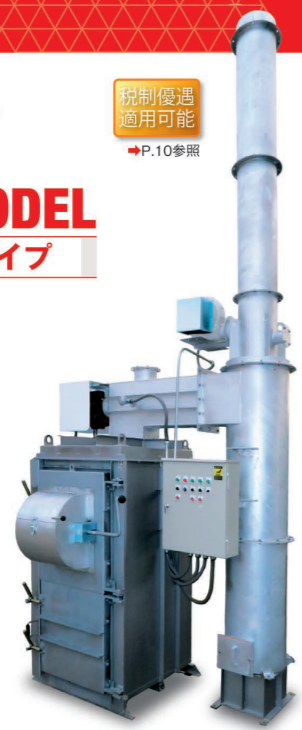
大型投入口・高性能タイプ

■特長

- **大型投入口タイプ**
大きな投入口で大きな紙くず・木くずを投入可能です。
- **高い燃焼効率**
燃焼用エアの見直しで高い燃焼効率を維持します。
- **高い消煙・集じん能力**
大型のサイクロン集じんにより高い消煙・集じん能力を発揮します。

■仕様

	AGZR-900J
焼却能力 (kg/h)	49
火床面積 (㎡)	0.49
一次燃焼室容積 (㎡)	0.78



AGZR-900J

耐火レンガ式 Japan

AG MODEL

標準タイプ

■特長

- サイクロン集じん室とエジェクター送風機の効果により、巡回燃焼力を高めばいじんを除去します。
- タイマーにより、燃焼終了時間に合わせて、自動停止します。
- セラミックチェッカーと再燃バーナーにより、800℃以上の高温域を維持し、ダイオキシン類を抑制します。

■仕様

	AG-600J
焼却能力 (kg/h)	29
火床面積 (㎡)	0.49
一次燃焼室容積 (㎡)	0.46



AG-600J

紙くず・木くず

耐火材式 Japan

税制優遇
適用可能
▶P.10参照

SPZ MODEL

大型投入口・高性能タイプ

■特長

- **らくらく投入**
全面開放扉で大きなゴミもらくらく投入
- **燃焼効率アップ**
最適な燃焼エアで燃焼効率がアップ
- **消煙・集じん能力アップ**
新設計のWカット集じん室により、消煙・集じん能力がアップ
- **耐久性アップ**
銅板と耐火材の厚さをアップすることで耐久性がアップ
- **本体強度アップ**
脚部や扉への補強により本体の強度がアップ
- **投入扉と本体との隙間から出る未燃ガスを大幅にカット**
新型投入扉の採用で、本体との隙間から出る未燃ガスを大幅にカット

■仕様

	SPZ-500J	SPZ-600J
焼却能力 (kg/h)	39	49
火床面積 (㎡)	0.49	0.49
一次燃焼室容積 (ℓ)	630	790



SPZ-600J

耐火材式 Japan

税制優遇
適用可能
▶P.10参照

SPII MODEL

高性能タイプ

■特長

- **燃焼効率アップ**
最適な燃焼エアで燃焼効率がアップ
- **消煙・集じん能力アップ**
新設計のWカット集じん室により、消煙・集じん能力がアップ
- **耐久性アップ**
銅板と耐火材を厚くすることで耐久性がアップ
- **本体強度アップ**
脚部や扉への補強により本体の強度がアップ
- **投入扉と本体との隙間から出る未燃ガスを大幅にカット**
新型投入扉の採用で、本体との隙間から出る未燃ガスを大幅にカット

■仕様

	SPII-500J	SPII-600J
焼却能力 (kg/h)	39	49
火床面積 (㎡)	0.49	0.49
一次燃焼室容積 (ℓ)	630	790



SPII-600J

※焼却能力は、紙くず・木くずの発熱量16.7MJ(4,000kcal)/kgをもとに算出しています。
※条例により、一部届出が必要な自治体もあります。 ※製品改良のため仕様を変更することがあります。

※焼却能力は、紙くず・木くずの発熱量16.7MJ(4,000kcal)/kgをもとに算出しています。
※条例により、一部届出が必要な自治体もあります。 ※製品改良のため仕様を変更することがあります。

乾湿両用

耐火レンガ式



税制優遇
適用可能

→P.10参照



YGR MODEL

■特長

- **高い燃焼効率**
炉内側壁のエア供給をバランス良く配置することで焼却物を高い燃焼効率で焼却します。
- **湿った焼却物に対応**
助燃バーナーの装備で湿った焼却物を素早く乾燥させて焼却します。また、乾いた木くず、腐プラ等と合わせて燃やすことで乾燥用の助燃バーナーの使用を減らすことで燃費の大幅な低減をします。
- **ばいじんの捕集効率アップ**
サイクロン集じん室の採用により、集じん能力がアップしました。
- **耐久性アップ**
耐火レンガと断熱ボードの二重構造で耐久性がアップしました。

■仕様

	YGR-600J
焼却能力 (kg/h)	16
火床面積 (㎡)	0.42
一次燃焼室容積 (ℓ)	290



YGR-600J

乾湿両用

耐火材式



税制優遇
適用可能

→P.10参照



YSP MODEL

■特長

- **衛生管理に最適**
湿った焼却物(生ゴミ、小動物)を焼却する事で衛生管理に最適です。
- **高温燃焼**
湿った焼却物(生ゴミ、小動物)を助燃バーナーで高温燃焼する事で燃え残りが少なくなります。
- **高い消煙・集じん能力**
Wカット集じん室により、高い消煙、集じん能力を発揮します。

■仕様

	YSP-200J	YSP-400J
焼却能力 (kg/h)	11	18
火床面積 (㎡)	0.29	0.40
一次燃焼室容積 (ℓ)	200	330



YSP-200J

耐火材式



YPI MODEL

■特長

- **旋回燃焼による助燃バーナー**
直噴エアノズル方式による旋回燃焼と助燃バーナーにより湿った焼却物(生ゴミ、小動物)を効率よく燃焼します。
- **消煙・集じん能力**
Wカット集じん室の採用により、消煙・集じん能力を高めています。

■仕様

	YPI-200J	YPI-400J
焼却能力 (kg/h)	15	25
火床面積 (㎡)	0.29	0.40
一次燃焼室容積 (ℓ)	280	470



YPI-400J

※焼却能力は、動植物性残さの発熱量4.6MJ(1,100kcal)/kgをもとに算出しています。
※条例により、一部届出が必要な自治体もあります。 ※製品改良のため仕様を変更することがあります。

税制優遇適用可能

中小企業経営強化税制

中小企業等経営強化法による国の認定が必要です。

<https://www.chusho.meti.go.jp/keiei/kyoka/>

中小企業の稼ぐ力を向上させる取組を支援するため、
中小企業等経営強化法による経営力向上計画の認定に基づく設備投資を、
即時償却等で強力に後押しするための税制措置

特別償却の場合

資本金：1億円以下

即時償却
100%

税額控除の場合

資本金：
3000万円以下

税額控除
10%

資本金：
3000万円超
1億円以下

税額控除
7%

中小企業等経営強化法による国の認定

2021年(令和3年)4月1日～2023年(令和5年)3月31日

■要件

- 中小企業等経営強化法による経営力向上計画の認定をうけていること
- 生産性が日モデル比年平均1%以上改善する設備
- 機械装置の取得価格が160万円以上のものであること
※お客様の購入価格となります。

■中小企業等経営強化法による国の認定について

- 事業分野別指針に沿って、「経営力向上計画」を作成し、国の認定を受けることで、税制措置等を受けることができる制度。
- 「経営力向上計画」の作成には、経営革新等支援機関(認定を受けた商工会議所・商工会、金融機関、税理士・診断士等の士業等)にて申請のサポートを受けることができます。
- 申請には、工業会発行の証明書が必要

5つの装備で、廃掃法完全適合。

CLEAR 1 外気遮断定量投入装置

外気を遮断した状態でゴミの定量投入が可能。



- ① 投入フタを開けて、ゴミを投入する。
- ② 投入し終わったら、投入フタをしっかりとめる。
- ③ ハンドルを降ろし、回転扉を回転させることで、ゴミを燃焼室へ投入。
- ④ 通常の位置へハンドルを戻す。

CLEAR 2 温度計

CLEAR 3 バーナー(助燃装置)

温度計とバーナーの装備で燃焼ガス温度800℃以上を維持。

CLEAR 4 ブロアー

CLEAR 5 集じん装置

規制のポイント

●政令第248号

平成23年4月1日施行(帳簿を備えることを要する事業者) 第六条の四 その事業活動に伴い産業廃棄物を生ずる事業者で政令で定める事業者は、次に掲げる

- 一 その事業活動に伴って生ずる産業廃棄物を処理するために産業廃棄物処理施設又は産業廃棄物処理施設以外の産業廃棄物の焼却施設が設置されている事業場を設置している事業者
- 二 その事業活動に伴い産業廃棄物を生ずる事業場の外において自ら当該産業廃棄物の処分又は再生を行う事業者(前号に掲げる者を除く。)

●省令第8号 平成14年12月1日施行 (廃棄物を焼却する焼却設備の構造)

1. 空気取入口及び煙突の先端以外に焼却設備内と外気とが接することなく、燃焼室において発生するガス(以下「燃焼ガス」という。)の温度が摂氏八百度以上の状態で、廃棄物を焼却できるものであること。
2. 燃焼に必要な量の空気の通風が行われるものであること。
3. 燃焼室内において廃棄物が燃焼しているときに、燃焼室に廃棄物を投入する場合には、外気と遮断された状態で、定量ずつ廃棄物を燃焼室に投入することができるものであること。
4. 燃焼室中の燃焼ガスの温度を測定するための装置が設けられていること。
5. 燃焼ガスの温度を保つために必要な助燃装置が設けられていること。ただし、加熱することなく燃焼ガスの温度を保つことができる性状を有する廃棄物のみを焼却する焼却設備にあってはこの限りでない。

※赤字部分は平成16年12月10日一部改正



私たちは、焼却炉を世の中に広める
ことで環境に貢献する日本 (japan)
のモノ作りを誇りに邁進いたします。

安心の全国ネットワーク

北海道	〒080-2470	北海道帯広市西二十条南5-2-6	TEL (0155) 66-4240
東北	〒984-0822	宮城県仙台市若林区かすみ町10-41	TEL (022) 253-7445
関東	〒114-0003	東京都北区豊島2-1-3(王子北ビル4F)	TEL (03) 3913-7222
信越	〒381-0024	長野県長野市南長池36-1(パストラル・K1F)	TEL (026) 214-2540
中部	〒489-0889	愛知県瀬戸市原山町145	TEL (0561) 21-3200
関西	〒537-0001	大阪府大阪市東成区深江北2-1-3(東陽ビル4F)	TEL (06) 4259-1100
中国	〒700-0953	岡山県岡山市南区西市325	TEL (086) 241-9007
四国	〒761-8081	香川県高松市成合町1039-2	TEL (087) 864-7771
九州	〒812-0013	福岡県福岡市博多区博多駅東2-4-30(いわきビル3F)	TEL (092) 431-8411

ご希望の方は、全国の展示会にて燃焼テストや実機がご覧頂けます。詳しくは、当社ホームページをご覧頂くか、お客様窓口へおたずねください。

DAITO 株式会社



本社 〒489-0889 愛知県瀬戸市原山町145番地
お客様窓口 ☎ 0120-21-3136 FAX (0561) 21-3161
E-mail soumu@daito-co.com

<https://www.daito-co.com>